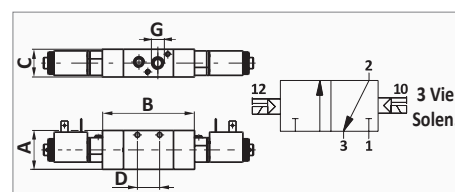
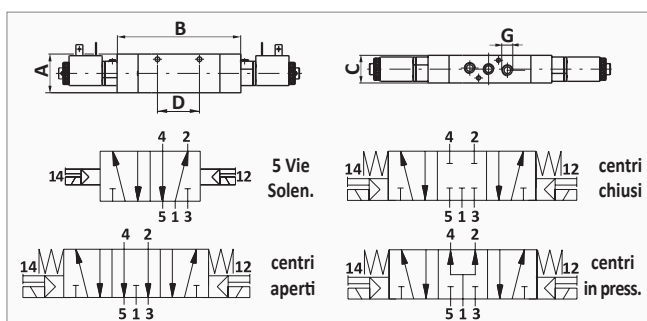
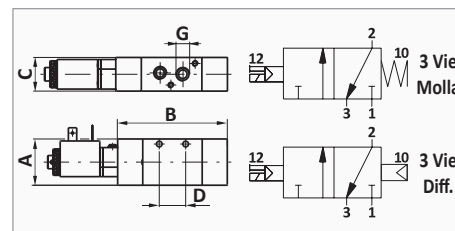
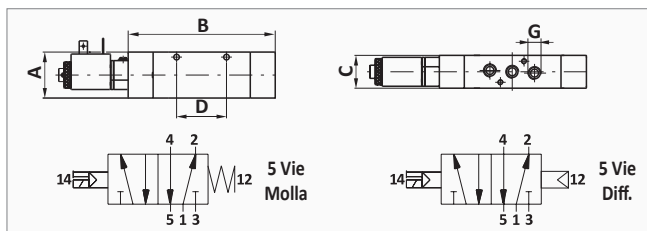


## ELETTROVALVOLE A SPOLA - SERIE 400



### DIMENSIONI

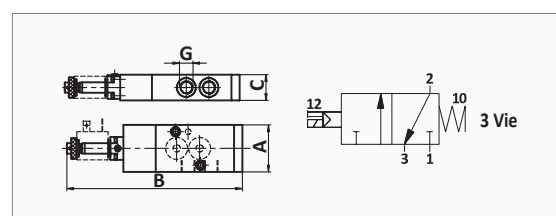
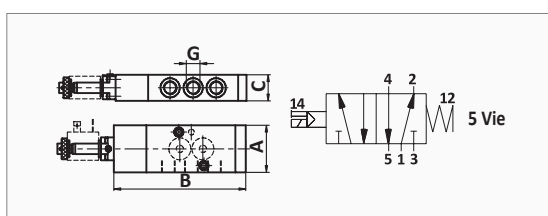
G	A	B			C	D	
		3 vie	5 vie	5/3		3 vie	5 vie
G 1/8"	35	83	100	112	25	20	38

### SERIE 488 - SOLENOIDE - SOLENOIDE/MOLLA/DIFFERENZIALE

Caratteristiche Operative	Solenoid	Molla	Differenziale
Fluido	Aria filtrata. Non è necessaria lubrificazione, se applicata deve essere continua.		
Pressione di funzionamento max.(bar)	10		
Temperatura °C	-5 ... +50		
Portata a 6 bar con $\Delta p=1$ (NI/min)	410	620	620
Diametro nominale di passaggio (mm)	6		
Materiale corpo	Alluminio		

Codice	Tipologia
488.32.0.0.M2	3 vie Solenoide
488.52.0.0.M2	5 vie Solenoide
488.32.0.1.M2	3 vie Molla
488.52.0.1.M2	5 vie Molla
488.32.0.12.M2	3 vie Differenziale
488.52.0.12.M2	5 vie Differenziale
488.53.31.0.0.M2	5 vie Centri Chiusi
488.53.32.0.0.M2	5 vie Centri Aperti
488.53.33.0.0.M2	5 vie Centri in Pressione

## ELETTROVALVOLE CON INTERFACCIA "NAMUR" - SERIE 514/N



### SOLENOIDE - MOLLA

Caratteristiche Operative	
Fluido	Aria filtrata. Non è necessaria lubrificazione, se applicata deve essere continua.
Pressione di funzionamento max.(bar)	10
Temperatura °C	-5 ... +50
Portata a 6 bar con $\Delta p=1$ (NI/min)	1030
Diametro nominale di passaggio (mm)	7
Materiale corpo	Alluminio

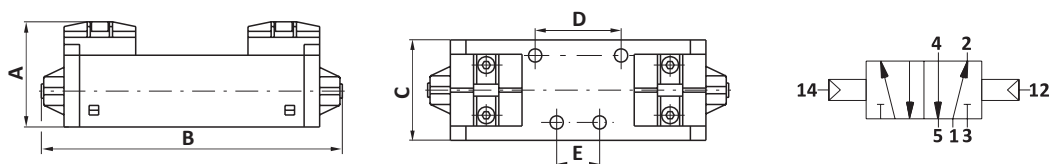
### DIMENSIONI

G	A	B		C
		3 vie	5 vie	
G 1/4"	45	168	179	25

Codice	Tipologia
514/N.32.0.1.M2	3 vie
514/N.52.0.1.M2	5 vie



## ELETTROVALVOLE ISO 5599-1 - SERIE 1000



## PNEUMATICO - PNEUMATICO 5/2

Caratteristiche Operative	Taglia 1	Taglia 2	Taglia 3
Fluido	Aria filtrata. Non è necessaria lubrificazione, se applicata deve essere continua.		
Pressione di funzionamento max.(bar)	10		
Temperatura °C	-5 ... +50		
Portata a 6 bar con $\Delta p=1$ (NI/min)	900	1600	3600
Materiale corpo	Tecnopolimero		

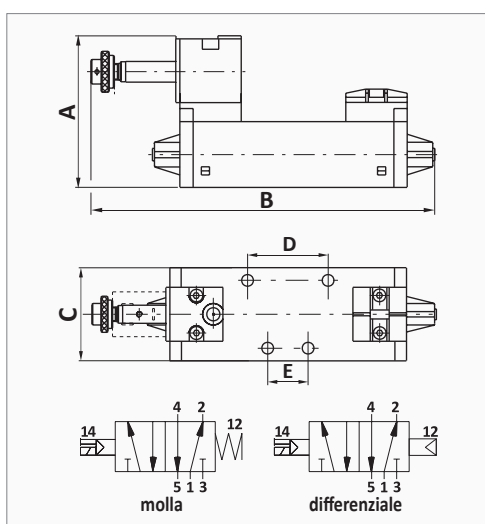
## DIMENSIONI

Taglia	A	B	C	D	E
1	44	125	42	36	18
2	48	150	52	48	24
3	60	196	66	64	32

## Codice

## Tipologia

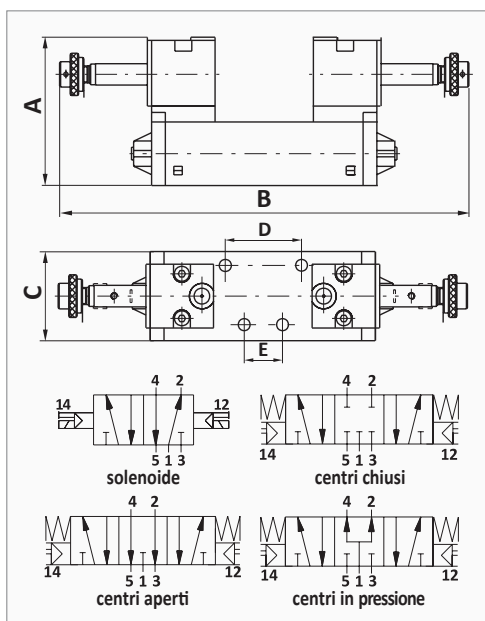
1011.52.1.8	5 vie Taglia 1
1012.52.1.8	5 vie Taglia 2
1013.52.1.8	5 vie Taglia 3



## SOLENOIDE - SOLENOIDE / MOLLA / DIFFERENZIALE

Caratteristiche Operative	Taglia 1	Taglia 2	Taglia 3
Fluido	Aria filtrata. Non è necessaria lubrificazione, se applicata deve essere continua.		
Pressione di funzionamento max.(bar)	10		
Temperatura °C	-5 ... +50		
Portata a 6 bar con $\Delta p=1$ (NI/min)	900	1600	3600
Materiale corpo	Tecnopolimero		

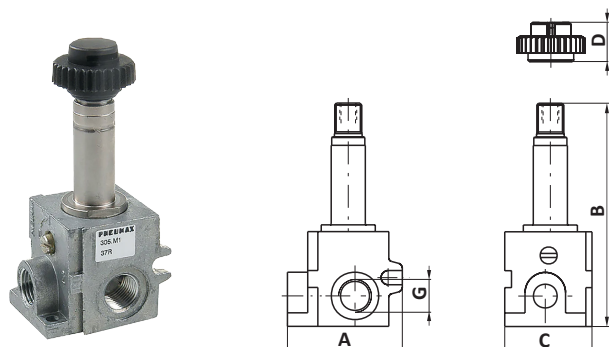
Codice			Tipologia
Taglia 1	Taglia 2	Taglia 3	
1011.52.3.9.M3P	1012.52.3.9.M3P	1013.52.3.9.M3P	Molla
1011.52.3.6.M3P	1012.52.3.6.M3P	1013.52.3.6.M3P	Differenziale
1011.52.3.5.M3P	1012.52.3.5.M3P	1013.52.3.5.M3P	Solenoid 5/2
1011.53.31.3.5.M3P	1012.53.31.3.5.M3P	1013.53.31.3.5.M3P	Sol. 5/3 Centri Chiusi
1011.53.32.3.5.M3P	1012.53.32.3.5.M3P	1013.53.32.3.5.M3P	Sol. 5/3 Centri Aperti
1011.53.33.3.5.M3P	1012.53.33.3.5.M3P	1013.53.33.3.5.M3P	Sol. 5/3 Centri in Press.



## DIMENSIONI

Taglia	A	B		C	D	E
		molla/diff.	solenoid			
1	76	158	193	42	36	18
2	79	183	211	52	48	24
3	91	213	230	66	64	32

# ELETTROVALVOLE A COMANDO DIRETTO - SERIE 300 - TAGLIA 24mm

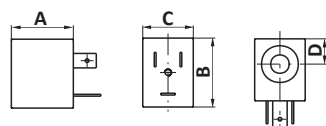


ELETTROVALVOLA 3/2	
Caratteristiche Operative	
Fluido	Aria - Vuoto - Gas neutri
Pressione d'esercizio (bar)	0...10 bar
Temperatura max. °C	50° C
Portata a 6 bar con $\Delta p=1$ (Nl/min)	53
Potenza assorbita a regime (A.C./D.C.)	8W / 5W

DIMENSIONI				
G	A	B	C	D
G 1/8"	34	64,5	25,5	11,5

Codice	Tipologia
305.M1	Normalmente chiusa

## SOLENOIDI



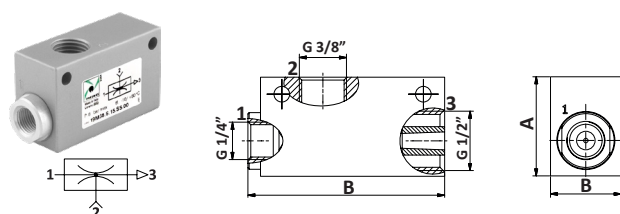
Codice	Tensioni Disponibili
MB4	12 D.C.
MB5	24 D.C.
MB6	48 D.C.
MB9*	24 D.C. (2 Watt) (cor. continua, basso assorbimento)
MB17	24/50
MB21	48/50
MB22	110/50
MB24	230/50

Codice	Tensioni Disponibili
MB37	24/60
MB29	110/60
MB41	230/60
MB56	24/50-60
MB57	110/50-60
MB58	230/50-60

Codice	Tensioni Disponibili
MB66	24/50-60
MB67	110/50-60
MB68	230/50-60

DIMENSIONI			
A	B	C	D
27	30	22	11

# TECNOLOGIA DEL VUOTO - GENERATORI MONOSTADIO - SERIE 1900

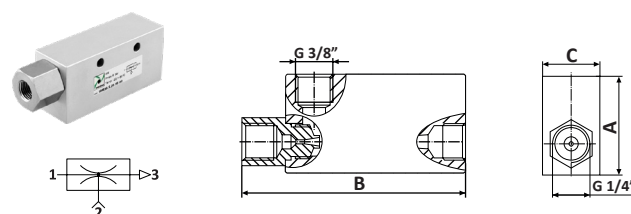


GENERATORE DI VUOTO MONOSTADIO G3/8"			
Caratteristiche Tecniche e di Funzionamento			
Fluido	Aria filtrata non lubrificata		
Pressione (bar)	1...8		
Temperatura (°C)	-10...+80		
Pressione di alimentazione	2	4	6
Grado di vuoto (-kPa)	22	55	92
Portata di aspirazione (l/min)	100	114	112
Consumo d'aria (l/min)	55	90	127

DIMENSIONI		
A	B	C
35	69,5	25

Codice
19M38.S.15.SS.00

Accessori
19S12.R Silenziatore G1/2"



GENERATORE DI VUOTO MONOSTADIO G3/8" ALTA PORTATA	
Caratteristiche Tecniche e di Funzionamento	
Fluido	Aria filtrata non lubrificata
Pressione (bar)	1...6
Temperatura (°C)	0...+60
Pressione di alimentazione	5
Grado di vuoto (-kPa)	57
Portata di aspirazione (l/min)	170
Consumo d'aria (l/min)	180

DIMENSIONI		
A	B	C
40	105	30

Codice
19M38.S.20.HF.00

Accessori
19S12.S Silenziatore G1/2"