

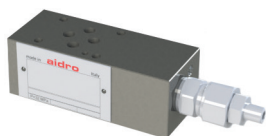


## VALVOLE CETOP 03

disponibili anche per CETOP 05



VALVOLE DI REGOLAZIONE FLUSSO MODULARI - 60 L/MIN. 320 BAR			
Codice	Controllo	Descrizione	Schema
AM3-FC-AB	OUT	controlli su A e B. Il fluido scorre senza restrizioni A <-> A1 e il flusso è controllato da A1 -> A e B1 -> B	
AM3-FC-A		il flusso è controllato da A1 <-> A, libero su B	
AM3-FC-B		il flusso è controllato da B1 <-> B, libero su A	
AM3-FX-AB	IN	controlli su A e B. Il fluido scorre senza restrizioni A1-> A e B1 -> B e il flusso è controllato da A -> A1 e B -> B1	
AM3-FX-A		il flusso è controllato da A-> A1, libero su B	
AM3-FX-B		il flusso è controllato da B-> B1, libero su A	



VALVOLE DI MASSIMA PRESSIONE MODULARI - 60 L/MIN. 320 BAR		
Codice	Descrizione	Schema
AM3-MO-P-*/10	Limitazione su P e scarico su T	
AM3-MO-B-*/10	Limitazione su B e scarico su T	
AM3-MO-BA-*/10	Limitazione indipendente su B e su A e scarico su T	



VALVOLE MODULARI RIDUTTRICI DI PRESSIONE - 60 L/MIN. 320 BAR		
Codice	Descrizione	Schema
AM3-RO-A-*/10	Controllo su A con 3a via e scarico a linea T	
AM3-RO-B-*/10	Controllo su B con 3a via e scarico a linea T	
AM3-RO-P-*/10	Controllo su P con 3a via e scarico a linea T	

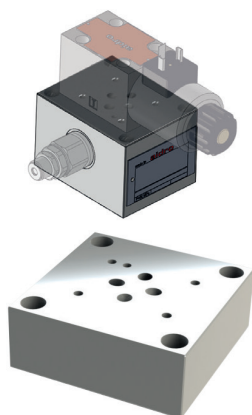


VALVOLE DI BLOCCO PILOTATE MODULARI - 60 L/MIN. 320 BAR		
Codice	Descrizione	Schema
AM3-CP-AB	controlli pilotati su A e B, flussi fluidi A -> A1 e B-> B1 e flusso A1 -> A (o B1 -> B) sono consentiti solo quando B (o A) è pressurizzato	
AM3-CP-A	controllo pilotato su A; flusso A1 -> A è consentito solo quando B è pressurizzato	
AM3-CP-B	controllo pilotato su B; il flusso B1 -> B è consentito solo quando A è pressurizzato	

# PIASTRE CETOP 03

disponibili anche per CETOP 05

INDICE FIGURATO



VALVOLE DI CONTROLLO DEL FLUSSO - 60 L/MIN. 320 BAR			
Codice	l/min.	Bar	Schema
BM3-G/16	80	50-116	
BM3-G/20	80	110-220	
BM3-G/32	80	200-320	

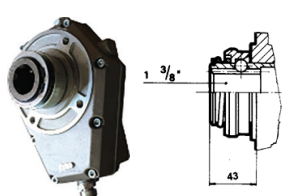
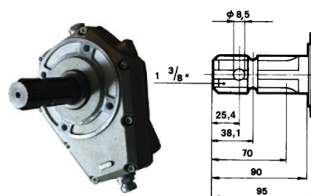
PIASTRA A SEZIONE SINGOLA E PORTE INFERIORI			
Codice	l/min.	Bar	Schema
MRSK-3-38G	80	350	

VALVOLE DI CONTROLLO DEL FLUSSO - 60 L/MIN. 320 BAR							
Codice	X mm	Y mm	Z mm	l/min.	Bar	Moduli	Schema
MR-3-1G	70	58	54	80-80	300	1	
MR-3-2G	120	108	104	80-80	300	2	
MR-3-3G	170	158	154	60-80	300	3	
MR-3-4G	220	208	204	60-80	300	4	
MR-3-5G	270	258	254	50-80	300	5	
MR-3-6G	320	308	304	50-80	300	6	
MR-3-7G	370	358	354	40-80	300	7	
MR-3-8G	420	408	404	40-80	300	8	



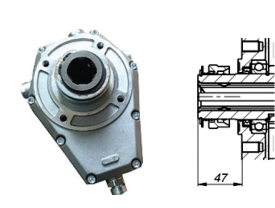
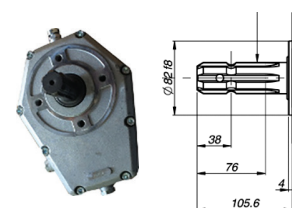
BLOCCO MULTIPLO ATTACCHI LATERALI COLLEGAMENTO PARALLELO CETOP 03			
Composizione codice			
<p><b>EA 06 - 21 - 38 - # - # - # - #</b></p> <p>Monoblocco alluminio CETOP03 collegamento in parallelo attacchi G1/2 laterali</p> <p>1 .... 10 Numero postazioni</p> <p>0 senza V.S. *</p> <p>1 5 - 55 bar</p> <p>2 25 - 110 bar</p> <p>3 50 - 215 bar</p> <p>4 100 - 350 bar</p> <p>5 100 - 420 bar</p> <p>0 senza V.S. *</p> <p>H Testa esagonale</p> <p>K Manopola</p> <p>C Coperchio non regolabile</p> <p>* V.S. = Valvola di Sicurezza</p> <p>V.V. = Valvola di Sfiato</p>			

## MOLTIPLICATORI - RIDUTTORI - SEMIGIUNTI



MOLTIPLICATORI PER POMPE GRUPPO 2 - ALLUMINIO							
Codice	Tipo	Rapp. Trasm.	Pot. Kw	Coppia Nm		rpm	
				IN	OUT	IN	OUT
MLT60001/3	Con albero maschio	1:3	10	18	5,5	540	1680
MLT60001/3.5	1"3/8 Z6	1:3,5	10	15,9	4,2	540	2052
MLT60004/3	Con boccola femmina	1:3	10	18	5,5	540	1680
MLT60004/3.5	sgancio rapido 1"3/8 Z6	1:3,5	10	15,9	4,2	540	2052
MLT60004/4	Con albero femmina attacco rapido	1:3	10	18	5,5	540	1680

Gruppo 2 - disponibili anche i rapporti 1:1,5 - 1:2 - 1:2,5 - 1:3,8



MOLTIPLICATORI PER POMPE GRUPPO 3 - ALLUMINIO							
Codice	Tipo	Rapp. Trasm.	Pot. Kw	Coppia Nm		rpm	
				IN	OUT	IN	OUT
MLT71001/3	Con albero	1:3	20	49	16	540	1680
MLT71001/3.5	maschio 1"3/8 Z6	1:3,5	20	43,7	11,5	540	2052
MLT85001/3,8		1:3,8	35	87,4	16,6	540	2057
MLT71004/3	Con boccola	1:3	20	49	16	540	1680
MLT71004/3.5	femmina sgancio rapido 1"3/8 Z6	1:3,5	20	43,7	11,5	540	2052
MLT85003/3,8		1:3,8	35	87,4	16,6	540	2057

Gruppo 3 - disponibili anche i rapporti 1:1 - 1:1,5 - 1:2 - 1:2,2 - 1:2,5