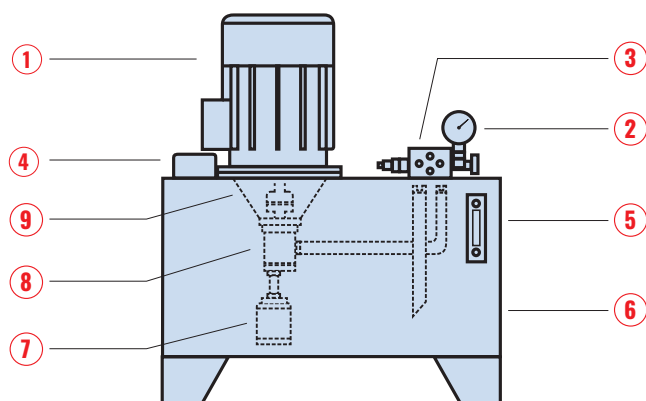
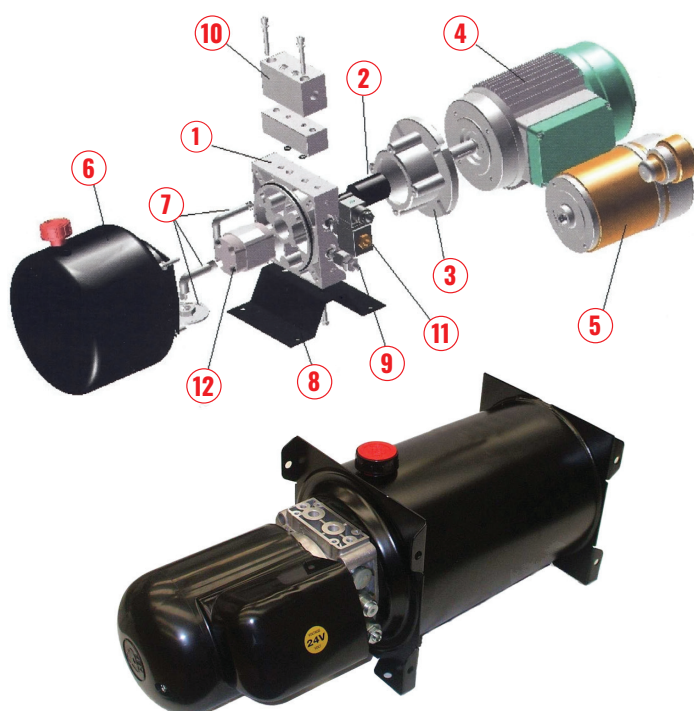


CENTRALINA OLEODINAMICA



1. Motore in c.a.
2. Manometro con esclusore
3. Valvola di massima pressione
4. Tappo di carico
5. Indicatore di livello
6. serbatoio
7. filtro di aspirazione
8. Pompa a ingranaggi
9. Gruppo di collegamento motore-pompa

MINICENTRALINA OLEODINAMICA



1. Blocco centrale
2. Giunto
3. Flangia motore
4. Motore in c.a.
5. Motore in c.c.
6. Serbatoio olio
7. Kit filtro e tubi
8. Staffa
9. Valvola di massima pressione
10. Blocchetti di collegamento
11. Elettrovalvola
12. Pompa a ingranaggi



Pompe manuali di comando per cilindri a semplice e doppio effetto a doppia mandata flangiate su serbatoio o per montaggio su serbatoi esistenti

GRUPPO MOBILE DI FILTRAZIONE



I gruppi mobili di filtrazione sono il sistema di rimozione del contaminante solido, presente negli oli a base minerale, adatto per il riempimento e/o lo svuotamento dei serbatoi, per il loro rabbocco e per la depurazione di sistemi già operanti. I sistemi utilizzano filtri di tipo SPIN-ON; l'ampia gamma di materiali filtranti disponibili permette di equipaggiare il gruppo mobile con elementi aventi gradi di filtrazione compresi tra 250 µm e 3 µm.